

Infusionsworkshop



vom 28. April 2012

Sabrina Zürcher

Dipl. Rettungssanitäterin HF

Gesamtkörperwasser

- Männer: ca. 60% der Körpermasse
- Frauen: ca. 50% der Körpermasse
- Säuglinge: ca. 75% der Körpermasse

Drei – Kammer – System

- **Intrazellulärer Raum:**
 $\frac{2}{3}$ des Gesamtkörperwassers
- **Extrazellulärer Raum:**
 $\frac{1}{3}$ des Gesamtkörperwassers, davon
 - $\frac{3}{4}$ interstitiell
 - $\frac{1}{4}$ intravasal

Definitionen



Infusion



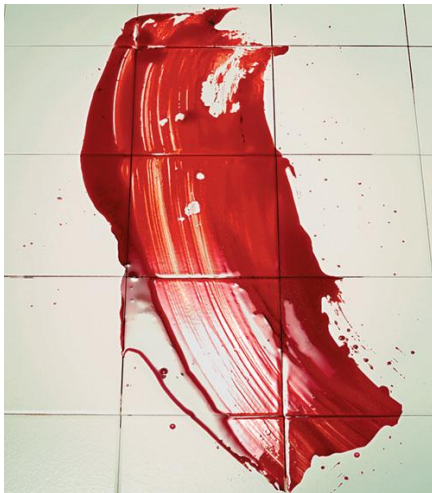
Injektion



Transfusion

Indikation

- Volumenersatz



Indikation

- Zugang für Medikamentengabe



Indikation

- Gabe von Blutbestandteilen



Flüssigkeitersatz

- **Kristalloide** (Elektrolytlösung)

→ Interstitiell

- NaCl 0.9%
- Ringerfundin
- Ringerlactat
- Glucose 5% (kontraindiziert bei SHT)
- Misch 2:1 (kontraindiziert bei SHT)
- Usw.



Flüssigkeitersatz

- **Kolloide** (Proteinlösung)

→ Intravasal

- HAES
- Voluven
- Physiogel
- Usw.



Kontraindikation

- Phlebitis



Kontraindikation

- Hämatom



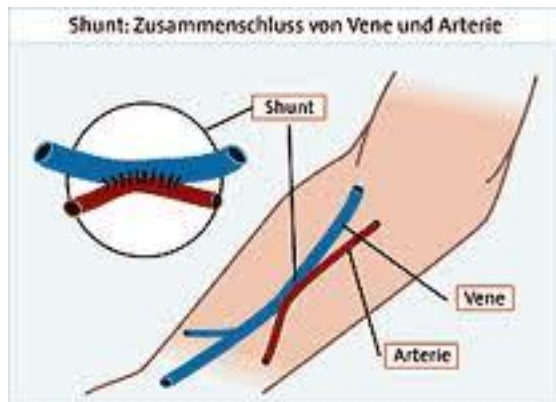
Kontraindikation

- Plegische Extremität



Kontraindikation

- Dialyse Shunt



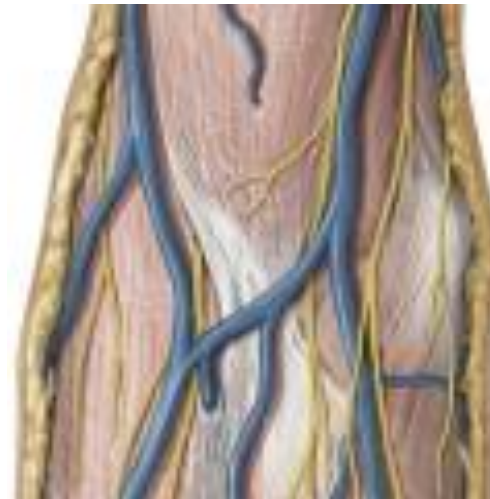
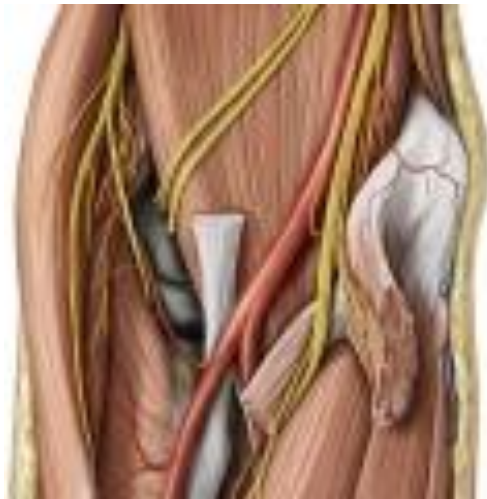
Kontraindikation

- St. n. Mastektomie



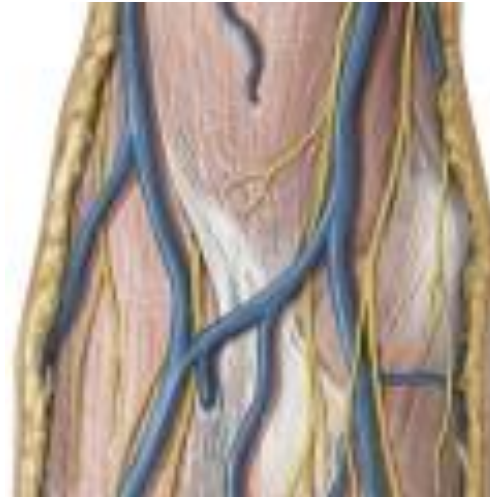
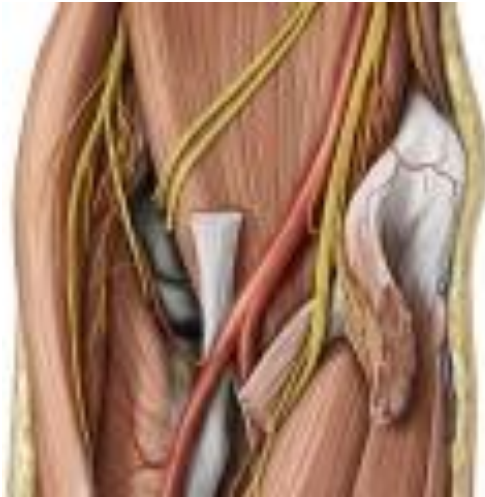
Komplikationen

- Arterielle Fehlpunktion (v.a. Ellenbeuge)



Komplikationen

- Nervenpunktion (v.a. Ellenbeuge)



Komplikationen

- Thrombophlebitis (nach einigen Tagen)



Punktionsorte

1. Handrücken



2. Vorderarm



3. Ellenbeuge



4. (Füsse)



Venflon - Grössen

Farbe	<i>Blau</i>	<i>Rosa</i>	<i>Grün</i>	<i>Weiss</i>	<i>Grau</i>	<i>Orange</i>
Grösse (Gauge)	22 G	20 G	18 G	17 G	16 G	14 G
Durchfluss (ml/min)	31	54	80	125	180	300

Materialvorbereitung

- Händedesinfektionsmittel
- Handschuhe
- Nadelbehälter
- Infusion (mit Besteck luftleer)
- Stauschlauch
- Alkoholtupfer
- Venflon
- Venflonverband
- Trockentupfer
- Pflaster / Binde
- Ev. Rasierer

Tabelle Trpf. / ml Berechnung

B | BRAUN

Infusionsvolumen - Volume à perfuser (ml)

	100		250		500		1000		2000		3000	
	h	ml	ml	ml	ml	ml	ml	ml	ml	ml	ml	ml
1	33	100	83	250								
2	17	50	42	125	83	250						
3	11	33	28	83	56	167	111	333				
4	8	25	21	63	42	125	83	250				
5	7	20	17	50	33	100	67	200	133	400		
6	6	17	14	42	28	83	56	167	111	333		
7	5	14	12	36	24	72	48	143	95	286	143	429
8	4	12	10	31	21	63	42	125	83	250	125	375
9		11	9	28	19	56	37	111	74	222	111	333
10	3	10	8	25	17	50	33	100	67	200	100	300
12		8	7	21	14	42	28	83	56	167	83	250
14		7	6	18	12	36	24	71	48	143	71	214
16	2	6	5	16	10	31	21	63	42	125	63	188
18				14	9	28	19	56	37	111	56	167
20		5	4	13	8	25	17	50	33	100	50	150
22				11		23	15	45	30	91	45	136
24	1	4	3	10	7	21	14	42	28	83	42	125

Infusionsdauer in Stunden - Durée de la perfusion en heures

• = 1 Tropfen/goutte(s)/min. = 3ml/h • ml = ml/h • 20 • = 1ml H₂O

Nadelstichverletzung



Nadelstichverletzung

- **Waschen / Desinfizieren**



Nadelstichverletzung

- Meldung an Chef



Nadelstichverletzung

- Infos von Pat. holen (Krankheiten?)



Nadelstichverletzung

- BE von Pat. und MPA (Einverständnis Pat.)

